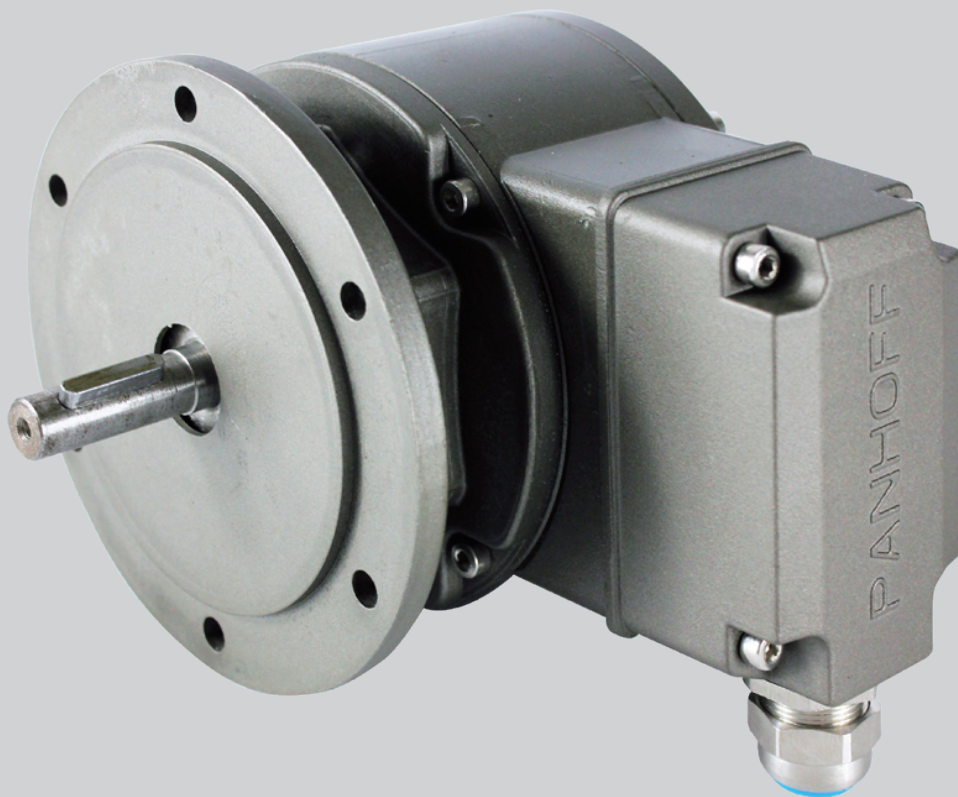


# PANHOFF



**PA105**

*Drehimpulsgeber*  
*Incremental Encoder*

## Eigenschaften

Massives Metal Scheibe
Opttc Abtastung
Ausführung mit Hohlwelle (max. $\Phi 20\text{mm}$ )
Kompaktes Druckguss- Gehäuse
Betriebstemperatur $-40^{\circ}\text{C} \dots +100^{\circ}\text{C}$

## Elektroparameter

Betriebsspannung	5 VCD $\pm 5\%$ TTL 9...26 VDC TTL2 9...30 VDC HTL
Stromaufnahme ohne last	$\leq 100$ mA
Auflösung	1...2048
Phasensprung	$90^{\circ}$
Ausgangsfrequenz	0-120 kHz
Ausgangssignale	K1, K2, K0, $\bar{K}1, \bar{K}2, \bar{K}0$
Ausgangsschaltung	TTL(RS422) HTL(Kraftantrieb)

## Mechanisch design

Welle	Edelstahl $\Phi 11$ mm
Gehäuse	$\Phi 105$ mm Aluminiumlegierung
Flansch	EURO flansch B10
Belastbarkeit der Welle	$\leq 300$ N achsen $\leq 400$ N radial
Schutzart	IP66
Antriebsdrehmoment	3 Ncm
Betriebsgeschwindigkeit	6000 rpm
Anschluss	Anschlusskasten
Gewicht	$\approx 1.6$ KG

## Features

Solid metal pulse disk
Opttc sensing
Encoder with shaft
Compact, robust die-cast housing
Operating temperature $-40^{\circ}\text{C} \dots +100^{\circ}\text{C}$

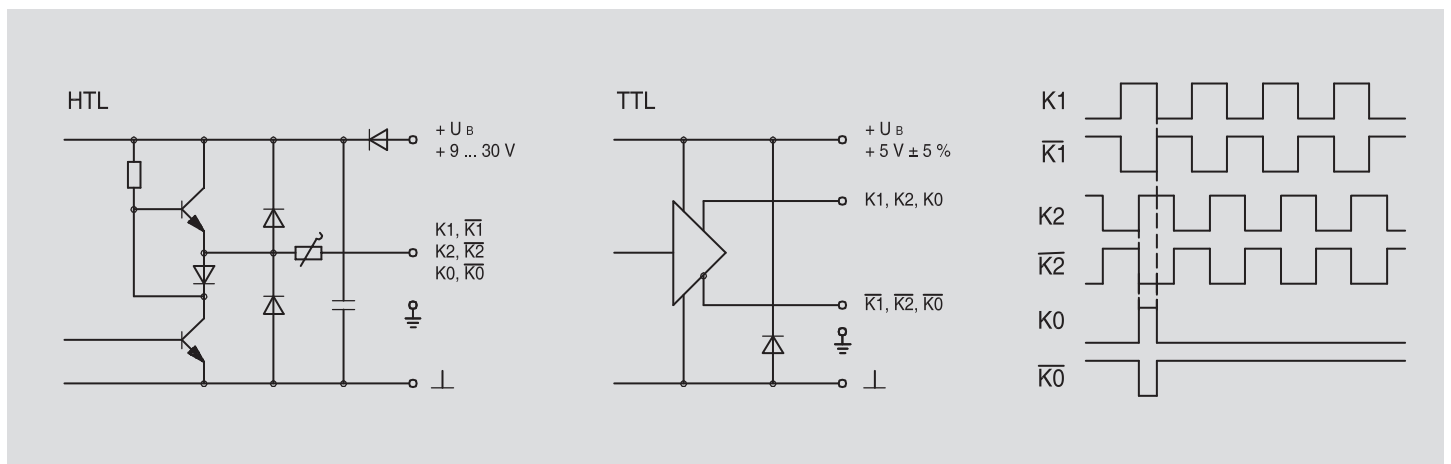
## Electrical ratings

Voltage supply	5 VCD $\pm 5\%$ TTL 9...26 VDC TTL2 9...30 VDC HTL
Consumption w/o load	$\leq 100$ mA
Resolution	1...2048
Phase shift	$90^{\circ}$
Output frequency	0-120 kHz
Output signals	K1, K2, K0, $\bar{K}1, \bar{K}2, \bar{K}0$
Output circuit	TTL(RS422) HTL(power driver)

## Mechanical design

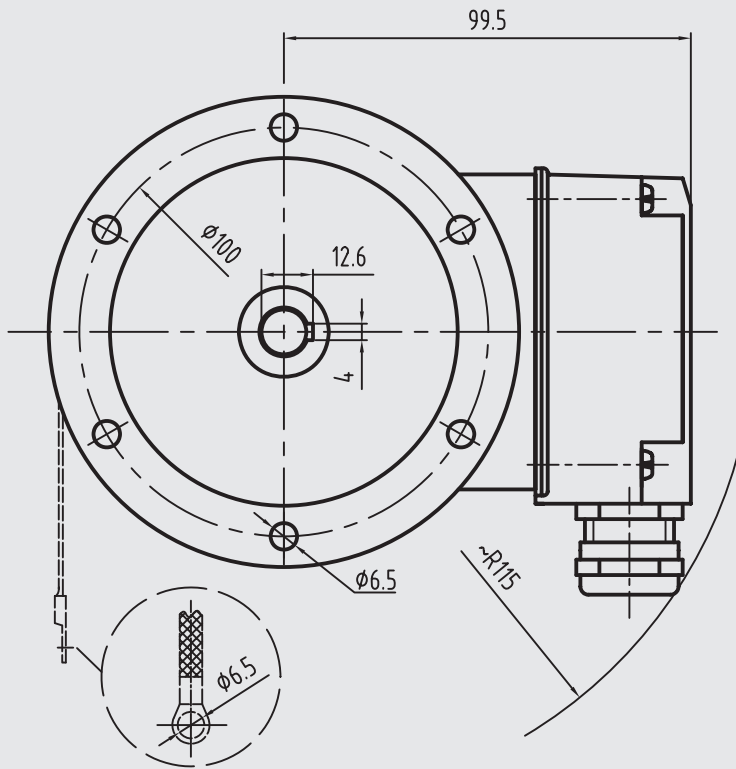
Shaft	Stainless steel $\Phi 11$ mm
Housing	$\Phi 105$ mm Aluminium die-cast alloy
Flange	EURO flange B10
Admitted shaft load	$\leq 300$ N axial $\leq 400$ N radial
Protection	IP66
Operationg torque typ	3 Ncm
Operationg speed	6000 rpm
E-connection	Terminal box
Weight approx	$\approx 1.6$ KG

## Stromkreis Line Drivers

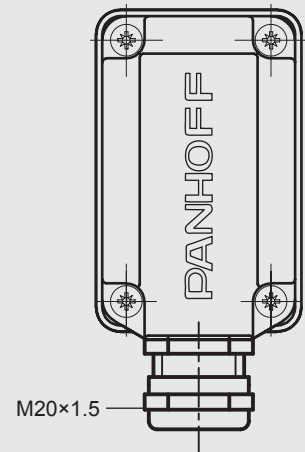


Dimension

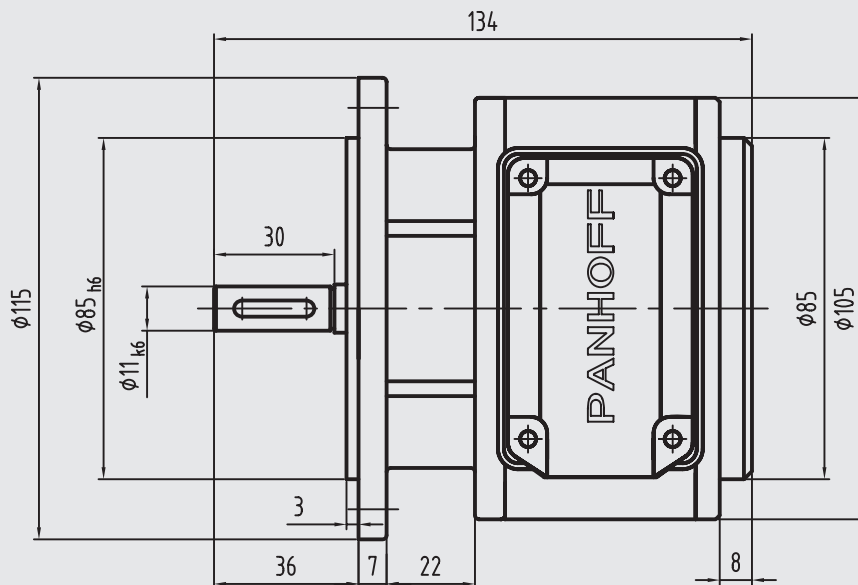
Frontalansicht Front View



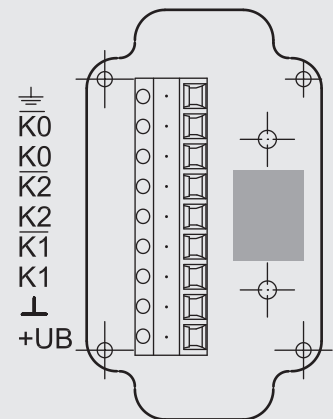
Anschlusskasten Terminal Box



Seitenansicht Side View



Anschlussklemmen Terminal



**PA105**

Type Model		Impuls Pulses	Signal Signals	Welle Shaft
PA105	—	<input type="text"/>	<input type="text"/>	<input type="text"/>
PA105		50 100 128 256 500 512 720 900 1024 1200 1250 2048	HTL =9...30VDC TTL =5VDC ±5% TTL2 =9...26VDC	11

Zubehör Accessories

Kabel Cables

D1008 - ...

Verbindungskabel

Connecting cable

Montagezubehör Mounting accessories

KM2001 - ...

Welle Verbund

Torque arms